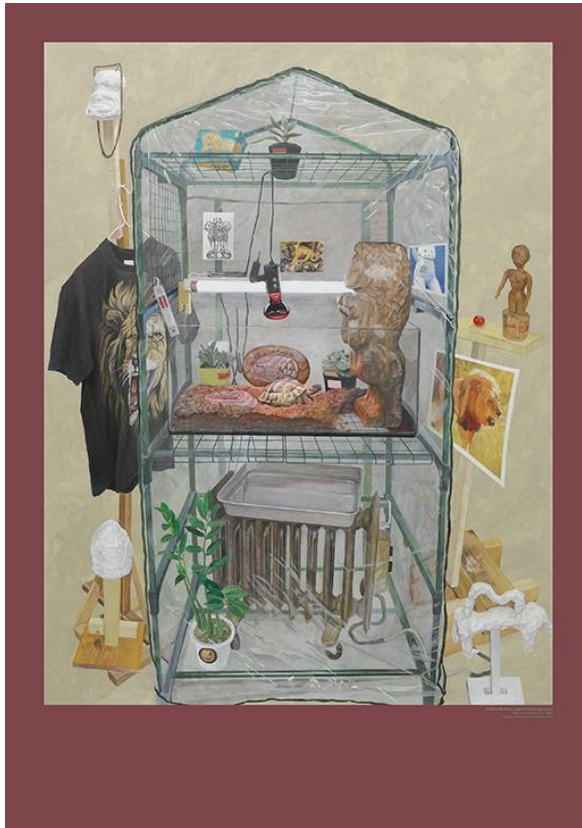


自分はどこかのタイミングで、自分の見た世界で作動しているエネルギーを自分の絵画作品のエネルギーのなかに取り込み増幅させる方法を体得しました。

今までの多くの有名無名の画家達がつくった絵画作品が世界の中で発しているエネルギーは、ささやか、で行き過ぎていないが、不気味で強力なものです。自分はこのエネルギーに加担したいと今は思っています。

2014年5月 千葉正也



MASAYA CHIBA

